

Råd till beställare och utförare

# Beställning av behandling med växtskyddsmedel



Författare: Lina Norrlund , Jordbruksverket och Hans Hagenvall, växtskyddskonsult.  
Fotografer: Maja Brand (MB) och Lina Norrlund (LN). December 2022.

Foto: MB



Europeiska jordbruksfonden  
för ländbyggnadsutveckling: Europa  
investerar i ländbyggnadsområden

Säkert  
växtskydd   
[www.sakertvaxtskydd.se](http://www.sakertvaxtskydd.se)

# Så här använder du denna broschyr

---

Avsikten med denna broschyr är att underlätta både för dig som beställare av sprutning och för dig som utför sprutningen. Det handlar om vad du som lantbrukare, sprutförare på en maskinstation eller annan uppdragstagare ska tänka på. Målet är att regelverket ska uppfyllas och att båda parter ska vara nöjda med resultatet av behandlingen.

Att tjänsten köps in ska inte leda till oklarheter om vem som har ansvar för vad eller att regelverket inte kan uppfyllas. Det ska vara lätt att göra rätt!

**Tips!**

Använd beställningslistan på sista sidan!

Foto: MB

**Grafisk form:** Bigtail Reklambyrå 2021

**Produktion:** Hellsten Kommunikation

Broschyren har delfinansierats av Europeiska unionen.

**Säkert växtskydd är en informations- och utbildningskampanj i samarbete mellan:**





# Informationen riktar sig både till dig som beställer och till dig som utför uppdraget

---

Ett effektivt och lönsamt växtskydd förutsätter god kontakt mellan beställare och utförare. Resultatet blir bäst om båda parter är engagerade och har en återkommande dialog. En **tidig kontakt inför säsongen medför** god planering och mindre stress för både beställare och utförare. Ni måste båda två vara väl förberedda. Beställaren kan till exempel lämna sin växtodlingsplan i förväg. Beställaren bör även i förväg **informera om känsliga objekt** i och omkring fälten så att utföraren inte sprider växtskyddsmedel där det inte är tillåtet eller behöver debitera tid för att själv ta fram dessa uppgifter. För att säkerställa att regelverken ska kunna uppfyllas är det viktigt att beställningen är tydlig.

Om du överväger att beställa behandling med växtskyddsmedel måste du **övervaka** förekomsten av ogräs och skadegörare. Det gör du lämpligen i fält – gärna med stöd av rådgivare eller utförare – **och därifrån bedömer du behandlingsbehovet**. Bekämpningströsklar och prognosmodeller kan vara till stor hjälp.

En **uppföljning av resultatet** är nödvändig för att årligen öka kunskapen. Dessutom kräver regelverket om integrerat växtskydd att resultatet av behandlingen följs upp. Det leder över tid till att odlingen blir mer hållbar.





Foto: MB

## Vem ansvarar för att reglerna följs?

Det finns regelverk kring användningen av växtskyddsmedel som riskerar att falla mellan stolarna.

### Beställaren ansvarar för att

- integrerat växtskydd tillämpas
- det finns tillstånd om behandlingen ska utföras i vattenskyddsområde eller andra områden med restriktioner
- sprutjournalen sparas i tre år.

### Utföraren ansvarar för att

- sprutjournalen fylls i
- spridningen görs med rätt skyddsavstånd
- anvisningarna på växtskyddsmedelsförpackningen följs.

### Råd för uppföljning

Håll kontakt under säsongen – **beställare och utförare**

Bedöm effekt av behandlingen: Mycket god, God, Mindre god – **beställare och utförare**

Bedöm eventuella oönskade sidoeffekter, till exempel från vindavdrift – **beställare**

Besluta om eventuella vidare växtskyddsåtgärder – **beställare**

Dra lärdom för kommande växtodling och växtskydd – **beställare och utförare**

# Integrerat växtskydd (IPM)

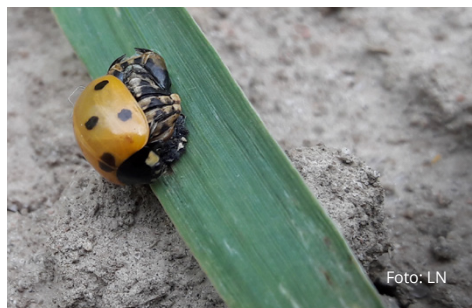
## – både krav och möjlighet

Integrerat växtskydd syftar till att bara använda kemiska växtskyddsmedel när det är nödvändigt och att minska riskerna för människor och miljö. Lantbrukaren ska använda alla lämpliga metoder och verktyg som finns för att hantera växtskyddsproblem. Nyttan ligger i att inga behandlingar med växtskyddsmedel ska göras i onödan samt att beroendet av kemiska växtskyddsmedel ska minskas.

Det finns åtta IPM-principer och det är viktigt att beställare och utförare är överens om vem som har koll på vad. Alla, som yrkesmässigt använder växtskyddsmedel, måste planera för hur de åtta principerna ska tillämpas på gården.

### Tips!

Läs mer i Jordbruksverkets broschyr *Hur bra är du på integrerat växtskydd, IPM?*  
<https://jordbruksverket.se/broschyrIPM>



Nyckelpigan är ett nyttodjur. Här har en nyckelpiga precis krupit ur sin puppa.

- 1. Förebygga växtskyddsproblem**
  - **beställaren** jobbar ständigt med att undvika att behov av kemisk bekämpning uppstår.
- 2. Övervaka fälten och bevaka skadegörelseläget**
  - **beställaren** kan själv eller i samråd med utföraren ta reda på om det finns behov av behandling.
- 3. Behovsanpassa beslut**
  - **beställaren** kan i samråd med **utföraren** besluta om lämpligaste behandling grundat på den övervakning som gjorts.
- 4. Överväg alla metoder**
  - **beställaren** ska ha övervägt alla icke-kemiska åtgärder före en beställning av kemisk behandling.
- 5. Välj skonsamma preparat**
  - **beställaren** eller **utföraren** ska välja ett skonsamt preparat, om det finns valmöjlighet
- 6. Begränsa användningen**
  - **beställaren** ska sträva efter att behandlingen görs vid optimal tidpunkt och utföraren ska sträva efter att inte preparat sprids i onödan.
- 7. Motverka resistens**
  - **beställaren** kan i samråd med **utföraren** göra strategiska preparatval.
- 8. Uppföljning**
  - **beställaren** kan själv eller i samråd med **utföraren** undersöka effekten av behandlingen.



# Beställare – tänk på detta

---

## Som beställare bör du tänka på:

- Vad har jag gjort för att förebygga växtskyddsproblem?
- Blir det lönsamt – på lång och kort sikt – att behandla?
- Finns det metoder, som är effektiva och tillgängliga, som alternativ till kemisk behandling?
- Hur ska jag följa upp behandlingen för att bedöma effekt och lönsamhet?

### *Tips!*

Använd beställningslistan på sista sidan!

## ... och detta måste du informera utföraren om:

- **Känsliga objekt** – fältkarta eller skiss med tydliga markeringar av dricks-vattenbrunnar, dräneringsbrunnar, öppna diken och vattendrag. Gärna också trädgårdar, ekologiska odlingar och känsliga grödor.
- Aktuella tillstånd, till exempel vattenskyddsområde
- **Tidigare behandling på fältet**, jordbearbetning, icke-kemiska behandlingar och utdrag ur sprutjournal.
- Bikapor och annat du känner till om pollinerande insekter i fältet
- Gröda – försök beskriva täthet och utvecklingsstadium.
- Ogräs – vilka arter dominerar?
- Skadegörare – vilka svampsjukdomar eller skadeinsekter finns? Är angreppen starka?





# Utförare – tänk på detta

---

- Ställ frågor till beställaren om behandlingsbehov och förekomst av ogräs och skadegörare. Du ska bara spruta när det behövs, det vill säga bara göra **motiverade och lönsamma behandlingar**. Du ska använda ett lämpligt preparat och ha rätt dos.
- Fråga om känsliga objekt.
- Fråga om gällande villkor om behandlingen ska utföras i vattenskyddsområden eller andra områden med restriktioner.
- Fråga om tidigare behandlingar på fälten.
- Följ användningsvillkor som begränsar valet av preparat, behandlingsmetod och sprutteknik.
- Förvissa dig om att preparatet är tillåtet att använda i grödans utvecklingsstadium.
- Se till att beställaren känner till om det finns begränsningar för de planerade preparaten när det gäller hantering av halm, efterkommande behandlingar och återinträde i fält efter behandling.
- Lämna den ifyllda sprutjournalen till beställaren så fort som möjligt.



*En skyddszon med permanent växtlighet runt en brunn hindrar läckage och erosion.*

# Beställningslista

---

**Areal:**

---

**Skifte\*:**

---

**Känsliga objekt i och omkring fält\*:**

---

**Om vattenskyddsområde: Finns tillstånd? Bifoga då villkoren!**

---

**Gröda:**

---

**Förebyggande arbete:**

---

**Utvecklingsstadium och täthet gröda:**

---

**Ogräs - vilka arter dominerar:**

---

**Skadegörare - svampsjukdomar, skadeinsekter:**

---

**Är angreppen starka?**

---

**Eventuell rekommendation från rådgivare:**

---

**Önskemål om växtskyddsmedel och dos:**

---

**Önskemål om utrustning (bandspruta, avdriftsreduktion, GPS eller annan precisionsstyrning):**

---

\* Lämna karta eller skiss

**Namn:** \_\_\_\_\_

**E-post:** \_\_\_\_\_

**Telefon:** \_\_\_\_\_

